

Thanh Hóa, ngày 14 tháng 9 năm 2024

BÁO CÁO SỰ CỐ CÔNG TRÌNH
(V/v sạt, trượt mái taluy dương đoạn từ K6+300-:-K6+500 kênh chính
Cửa Đạt, tỉnh Thanh Hóa)

Kính gửi:

- Bộ Nông nghiệp và Phát triển nông thôn;
- UBND tỉnh Thanh Hóa.

Do ảnh hưởng của dải hội tụ nhiệt đới có trục qua Bắc Bộ nối với vùng áp thấp suy yếu từ bão số 3 trên địa bàn công trình Hồ Cửa Đạt và Kênh chính có xảy ra đợt mưa lớn, tổng lượng mưa từ ngày 06/9/2024 đến 13/9/2024 tại các trạm đo mưa trên lưu vực do đơn vị quản lý phổ biến từ 250-450mm. Kiểm tra khi kết thúc đợt mưa lớn, phát hiện tại lý trình K6+300-:-K6+500 bờ hữu kênh chính Cửa Đạt xảy ra sự cố sạt sạt, trượt mái taluy dương. Ban Quản lý Đầu tư và Xây dựng Thủy lợi 3 (Ban 3) báo cáo cụ thể như sau:

1. Tên công trình, vị trí xây dựng, quy mô công trình

* Tên công trình: Kênh Chính hợp phần hệ thống tưới kênh Bắc Sông Chu - Nam Sông Mã;

* Vị trí xây dựng: huyện Thường Xuân và Ngọc Lặc, tỉnh Thanh Hóa;

* Quy mô công trình:

- Kênh Chính có nhiệm vụ: (i) Tải nước cấp nước tưới cho 31.831 ha đất canh tác nông nghiệp; (ii) Kết hợp phát điện với công suất lắp máy 15MW (qua nhà máy Thủy điện Đốc Cáy); (iii) Cấp nước sinh hoạt, chăn nuôi, công nghiệp và nông thôn, góp phần cải thiện môi trường cho khu vực dự án.

- Quy mô, kết cấu công trình:

+ Kênh có chiều dài 16,276km, thuộc địa bàn huyện Thường Xuân và huyện Ngọc Lặc. Kênh có kết cấu bê tông, chủ yếu là kênh hở mặt cắt hình thang b_{xh}= (6,0x3,28)m, hệ số mái m=1,5m và kênh hộp mặt cắt hình chữ nhật;

+ Lưu lượng đầu kênh từ K0 ÷ K5+305,8 là 36,4 m³/s; lưu lượng từ K5+305,8 ÷ K16+276 là 33,9 m³/s.

2. Tên các tổ chức, cá nhân tham gia xây dựng công trình

- Công trình hoàn thành, đưa vào sử dụng: Năm 2017;

- Chủ đầu tư: Ban Quản lý Đầu tư và Xây dựng Thủy lợi 3;

- Đơn vị tư vấn thiết kế: Tổng công ty tư vấn xây dựng thủy lợi Việt Nam (HEC);

- Đơn vị thi công đoạn kênh khu vực xảy ra sự cố: Tổng Công ty Xây dựng Nông nghiệp và Phát triển nông thôn Thanh Hóa - CTCP;

- Đơn vị quản lý, khai thác: Ban Quản lý Đầu tư và Xây dựng Thủy lợi 3.

3. Mô tả về sự cố, tình trạng công trình xây dựng khi xảy ra sự cố, thời điểm xảy ra sự cố

Tại thời điểm ngày 13/9/2024 khi kết thúc đợt mưa, tại vị trí K6+300-:K6+500 xuất hiện cung sạt trượt mái taluy dương bờ hữu kênh, chiều dài khoảng 150m, chiều rộng khoảng 100m. Cao trình đỉnh khoảng +95,0m trượt xuống bờ kênh ở cao trình +37,0m. Cung trượt hình thành nhiều rãnh vết nứt ngang và dọc với chiều rộng nứt từ (0,2-0,5)m. Mái đất bị trượt, tụt sâu xuống so với mặt đất tự nhiên từ (0,5-3,0)m. Khối lượng đất của cung sạt ước tính khoảng 150.000 m³.

4. Thiệt hại về người và tài sản (nếu có)

Hiện tại chưa xảy ra thiệt hại về con người, vị trí sạt trượt chưa làm dịch chuyển, biến dạng lòng kênh và bờ kênh nên chưa ảnh hưởng đến quá trình cấp nước phục vụ sản xuất.

Trước mắt Ban 3 đã thực hiện đặt các biển cảnh báo, căng dây khoanh vùng cung sạt, trượt và phối hợp với chính quyền địa phương để thông báo cho người dân và phương tiện lưu thông qua khu vực đảm bảo an toàn; Bố trí lực lượng thường trực 24/24h để thường xuyên kiểm tra, theo dõi diễn biến để báo cáo và ứng phó kịp thời khi có tình huống xấu xảy ra.

5. Đề xuất, kiến nghị

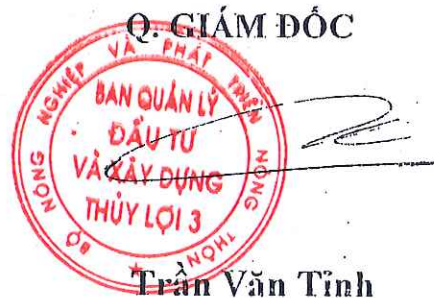
Kênh chính Cửa Đạt có nhiệm vụ hết sức quan trọng đối với việc đảm bảo cấp nước phục vụ sản xuất cho hơn 31.000ha đất sản xuất nông nghiệp của vùng Bắc sông Chu - Nam sông Mã, tỉnh Thanh Hóa. Việc hình thành cung sạt, trượt lớn nêu trên có nguy cơ cao gây vùi lấp kênh và ảnh hưởng đến an toàn kênh, đặc biệt hiện nay là giai đoạn cao điểm của mùa mưa lũ trên địa bàn tỉnh Thanh Hóa.

Ban 3 kính đề nghị Bộ Nông nghiệp và Phát triển nông thôn, UBND tỉnh Thanh Hóa tổ chức kiểm tra, đánh giá ảnh hưởng của sự cố và có phương án khắc phục đảm bảo phục vụ sản xuất, an toàn công trình.

Kính đề nghị Bộ Nông nghiệp và Phát triển nông thôn, UBND tỉnh Thanh Hóa quan tâm, xem xét./.

Nơi nhận:

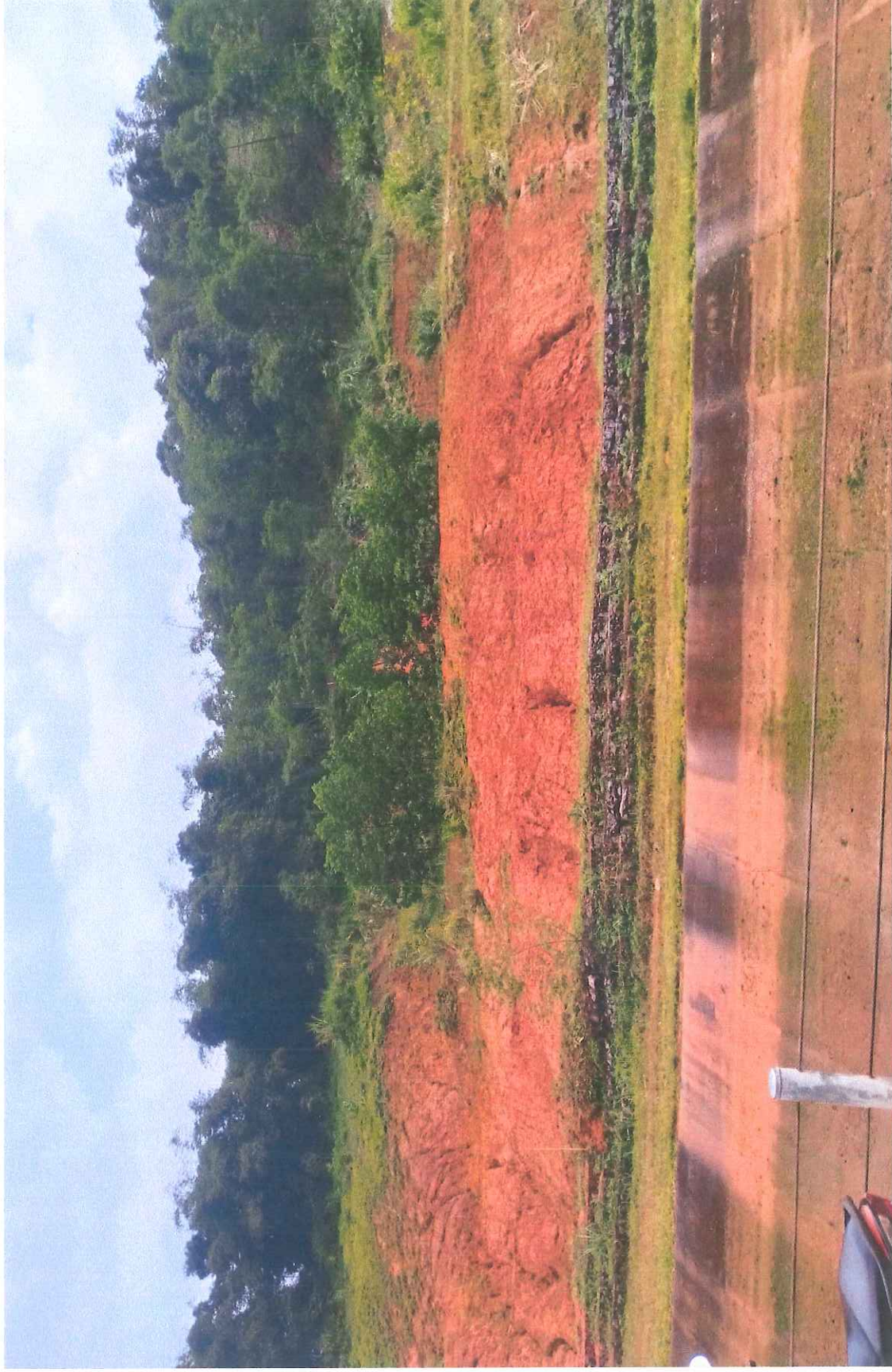
- Như trên;
- TTr Nguyễn Hoàng Hiệp (để b/cáo);
- Cục Thủy lợi (để b/cáo);
- Cục quản lý đê điều và PCTT (để b/cáo);
- Sở NN&PTNT Thanh Hóa (để b/cáo);
- Chi cục TL Thanh Hóa (để b/cáo);
- Lưu: VT, CNCD.



Trần Văn Tĩnh



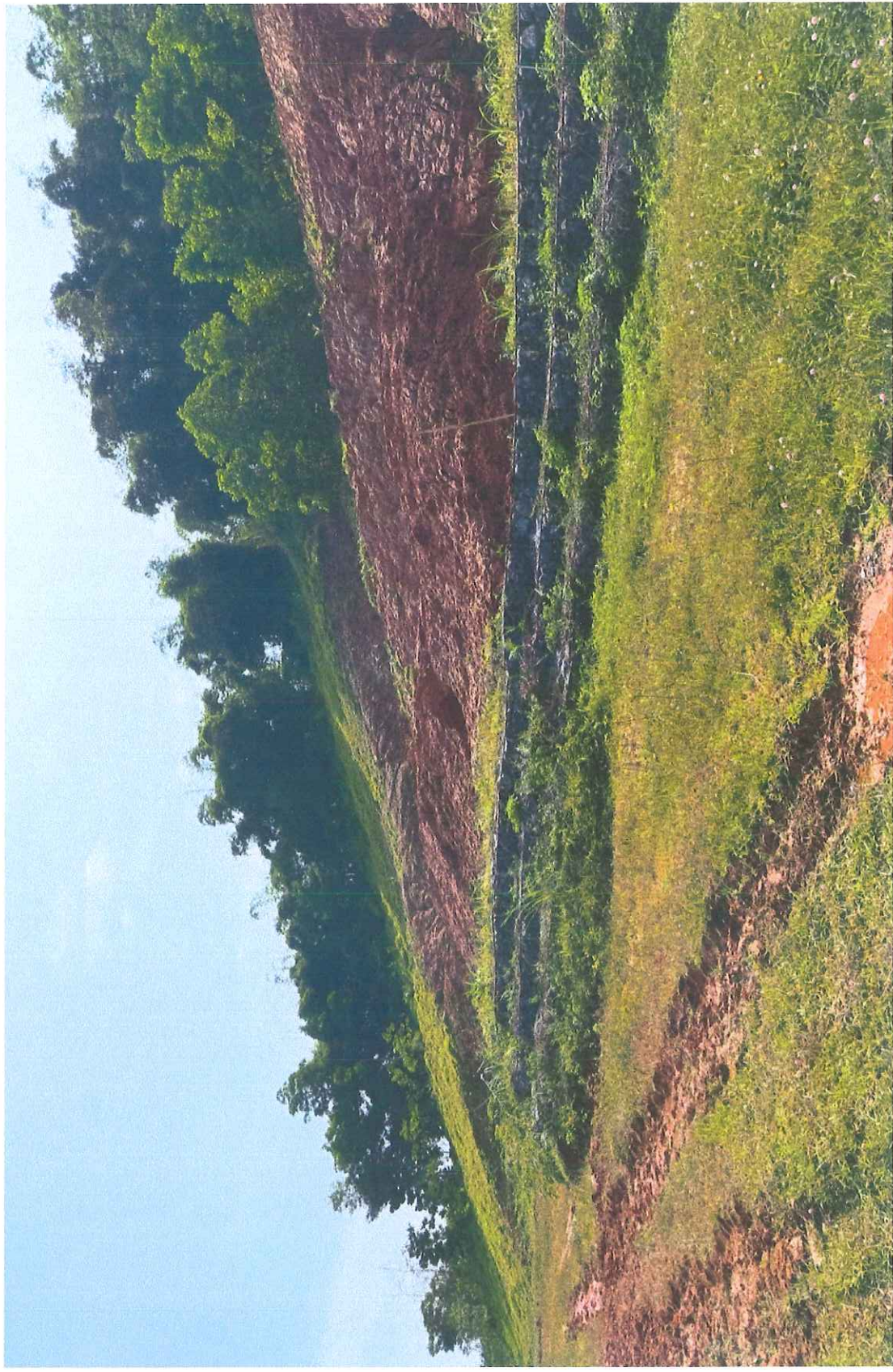
Hình 1: Khu vực xuất hiện sạt trượt



Hình 2: Chính diện khu vực sắt, trượt



Hình 3: Đại diện chênh cao đđnh cung trượt



Hình 4: Phạm vi đáy trời tại chân cung trượt